



**КОМИТЕТ ИМУЩЕСТВЕННЫХ ОТНОШЕНИЙ  
АДМИНИСТРАЦИИ ПЕРМСКОГО МУНИЦИПАЛЬНОГО ОКРУГА**

**РЕШЕНИЕ**

о размещении объектов № 1530

Пермский край  
Пермский район

04.07.2023

Комитет имущественных отношений администрации Пермского муниципального округа разрешает Открытому акционерному обществу «Межрегиональная распределительная сетевая компания Урала» (ИНН 6671163413, ОГРН 1056604000970, почтовый адрес: 620026, г. Екатеринбург, ул. Мамина Сибиряка, д. 140)

размещение объекта: «Строительство ВЛ 0,4 кВ с установкой ПУ. Реконструкция РУ 0,4 кВ ТП-63335 для электроснабжения объектов по адресу: Пермский край, Пермский район, с. Лобаново (4500081866)»

на землях государственная собственность на которые не разграничена.

на срок бессрочно.

Местоположение: Пермский край, Пермский муниципальный округ, с. Лобаново.

Приложение: схема предполагаемых к использованию земель или земельных участков.

Особые условия использования:

1) При установке опор электросетевого хозяйства учесть параметры ширины проезда улично-дорожной сети, во избежание сужения полосы отвода дороги. Установить опоры на расстоянии не более 2 метров от границ земельного участка.

2) При условии получения разрешения на производство земляных работ.

Заместитель председателя комитета,  
начальник отдела муниципального  
земельного контроля



М.В. Королева

## Схема предполагаемых к использованию земель или части земельного участка

**Объект:** Строительство ВЛ 0,4 кВ с установкой ПУ. Реконструкция РУ 0,4 кВ ТП-63335 для электроснабжения объектов по адресу:  
Пермский край, Пермский район, с. Лобаново (4500081866)

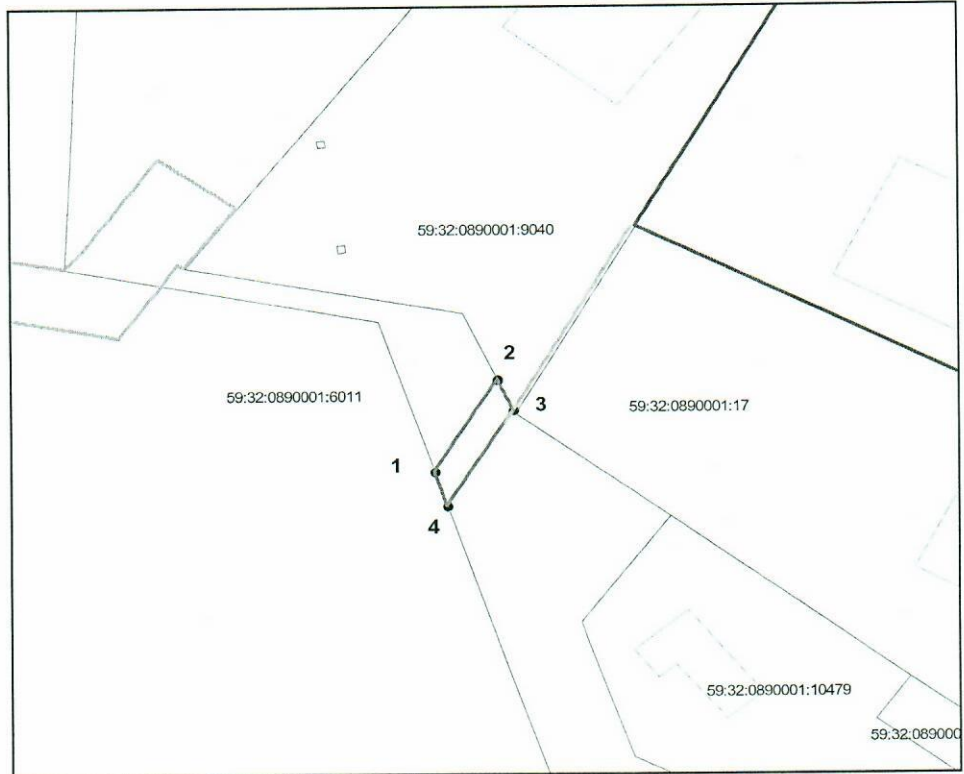
**Местоположение:** Пермский край, Пермский муниципальный округ, с. Лобаново

**Площадь земель или части земельного участка, кв.м:** 63

**Категория земель:**

**Вид разрешенного использования:**

Каталог координат, м		
точки грани	X	Y
1	500598,37	2235636,79
2	500611,58	2235644,86
3	500607,22	2235646,89
4	500593,47	2235638,42



Масштаб 1:1000

### Описание границ смежных землепользователей:

от точки 1 до точки 2 земли Пермский м/о  
от точки 2 до точки 3 участок КН 59:32:0890001:9040  
от точки 3 до точки 4 земли Пермский м/о  
от точки 4 до точки 1 земли Пермский м/о

### Условные обозначения:

- вновь образованная часть границы земельного участка
- существующая часть границы, имеющиеся в ГКН сведения о которой достаточны для определения ее местоположения
- граница кадастрового квартала
- зона с особыми условиями использования территорий
- граница населенного пункта
- обозначение ОКС по сведениям ГКН
- 59:32:0430001 - номер кадастрового квартала
- 59:32:0430001:1212 - номер учтенного земельного участка

Заявитель: ОАО "МРСК Урала"

Владимирова А.Л. (по доверенности № ПЭ/430-2023 от 23.01.2023г.)

подпись